

MAPA DO CELÓW PROJEKTOWYCH

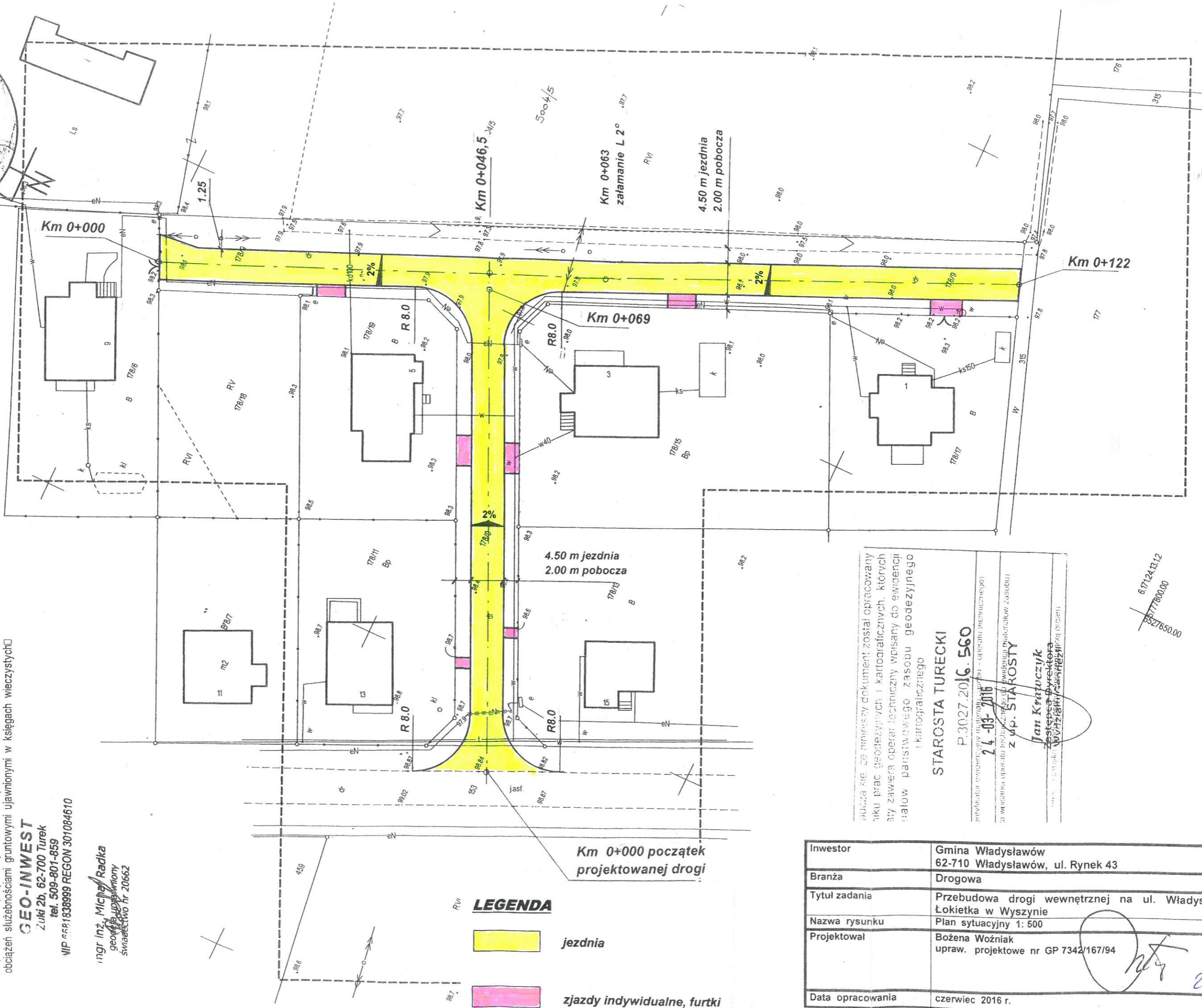
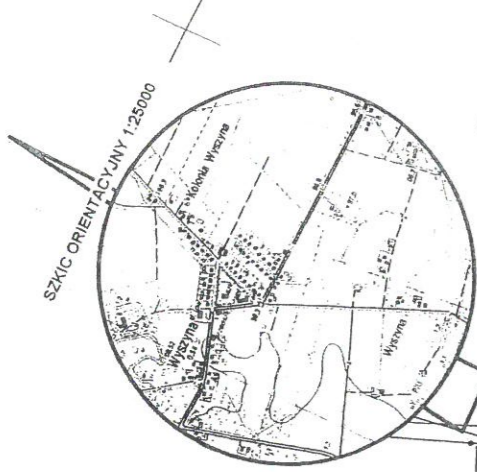
skala mapy 1:500
 godło mapy : 6.17124.131
 oznaczenie kancelaryjne zgłoszenia pracy geodezyjnej GEO.6640.331.2016
 nazwa miejscowości: Wyszyńska
 jednostka ewidencyjna: 302709_2 Władysławów
 obręb ewidencyjny : 0023 Wyszyńska
 nazwa układu współrzędnych :
 prostokątnych płaskich : 2000/6
 wysokości : Kronsztadt 86

oznaczenie granic obszaru, który był przedmiotem aktualizacji
 data opracowania mapy : 01.03.2016 r.
 Mapa do celów projektowych została wykonana bez ustalenia
 obciążeń służebnościami gruntowymi ujawnionymi w księgach wieczystych

GEO-INWEST

Zuki 2b, 62-700 Turek
 tel. 509-801-859
 NIP 6621838999 REGON 301084610

inż. inż. Michał Radka
 geodeta uprawniony
 świadectwo nr. 20662



LEGENDA

- jezdnia
- zjazdy indywidualne, furtki

Investor	Gmina Władysławów 62-710 Władysławów, ul. Rynek 43
Branża	Drogowa
Tytuł zadania	Przebudowa drogi wewnętrznej na ul. Władysława Łokietka w Wyszyńce
Nazwa rysunku	Plan sytuacyjny 1: 500
Projektował	Bożena Woźniak upraw. projektowe nr GP 7342/167/94
Data opracowania	czerwiec 2016 r.

Wzrostła się za niniejszy dokument został opracowany
 tytuł prac geodezyjnych i kartograficznych, których
 treść zawiera operat techniczny wpisany do ewidencji
 państwowego zasobu geodezyjnego
 i kartograficznego

STAROSTA TURECKI
 P.3027.2016.560
 24-03-2016
 z up. STAROSTY
 Jan Kratochvil
 zastępca dyrektora
 Wyszyski Zarząd Gminy

6.17124.13.12
 6777800.00
 6527650.00